

# 2024年度 3年生教育交流大会[第4回](川口市少年サッカー連盟)

## 1. 要項

- 主 旨** 当大会は、教育交流大会として試合感覚と練習成果を試す機会を与えると同時に試合経験の少ない低学年の底辺拡大をはかる。  
基本は交流大会とし、日程・場所を連盟の通達によりその都度エントリーする。  
年度末に優勝を競う大会を1回開く。
- 参加対象** 2024度連盟に登録し、スポーツ傷害保困険に加入した3年生以下の者  
但し、**4年生女子の参加は認める。**
- 主催・主管** 川口市少年サッカー連盟（準公式大会として開催する）
- 期 間** 2024年4月～2025年2月まで。曜日・祝祭日・土曜日に実施する。  
年間5回実施を予定する。
- 試合会場** 赤井少年サッカー場(ケースにより変更する)
- 試合形式** ① **7人制**とし、そのうち1人はG Kとする  
② ルールは通常サッカールール採用（オフサイド有り）
- 試合時間** 15分 or 12分 1本～12-3-12(分) [コートと参加チームにより異なる]
- メンバー表** ① 連盟の指定のエントリー表（連盟HP掲載）を使用する  
② 受付時にエントリー表を1部本部に提出する
- 選手交代** 「自由な交代」とし、一度退いた選手が再び出場できる
- 試合球** 4号縫いボール、各チーム持ち寄り
- 服 装** 背番号付きでG Kを除き同色のユニフォームを着用する。  
（正・副2着用意すること、ビブス可）
- 競技場** ① 少年用コート：縦50m、横30mを基準とする。  
② 試合会場のグラウンド状況によりサイズを調整してもよい
- 審 判** ① 主審1名の1審制とする(写真の貼った審判証、または電子審判証を必ず携帯)  
② 審判服（上下）を着用のこと
- 表 彰** 大会ごと、ブロック毎に1位、2位、3位にトロフィへを授与する

■ **開 催 日** 第4回 2025年2月23日（日）

■ **場 所** 上谷沼G[グラント責任者:星、運営担当:森(上青木)、

] ]

## ■ 対戦ブロック表

第4回 2025年2月23日(日)			
	Aブロック	Bブロック	Cブロック
1	鳩南	鳩ヶ谷K	青木北
2	飯塚	東スポ(A)	青木中央
3	川口芝	川口朝日	東スポ(B)
4	柳崎・上青木	戸塚(B)	KOBATO
5	戸塚(A)	芝樋ノ爪	慈林
6	☆	☆	神根東

## 2. 集合・確認

- 1) 来場の注意事項
  - ① 来場は**8:00以降**をお願いします。(近隣からのクレーム対応のため)
- 2) 上谷沼Gのグラウンド整備は下記の通りです
  - ① グラウンド責任者が**7:30**に上谷沼Gの門の鍵をあける。  
ただし、戸は閉めたままにする
  - ② **各チームの設営2名**は、**7:45集合**。  
7:30以降に門を開けて入り、直ぐに門を閉める。
  - ③ グラウンド責任者・担当の指示に従い、コート作りを手伝う。
  - ④ 車両のフロントにチーム名を明記すること
- 3) 開会式・閉会式は行いません
  - ① 本部挨拶は代表者のみ本部に来てください。
  - ② チームは連盟指定のエントリー表を本部挨拶時に1枚提出
  - ③ 試合前に、代表者打合せで注意事項の確認、担当試合の審判カードを配布します
  - ④ 大会終了時に代表者のみ本部に挨拶、入賞チームにはトロフィを配ります

## 3. ルール・審判

- 1) **7人制、12(分)一本**で行います。ロスタイムは取らない。
- 2) 審判は1人制。審判服(上下)着用のこと。
- 3) 審判を担当する者は、本部担当に審判証を提示して審判届出書にサインをする。
- 4) ルールは通常サッカールール(オフサイドもとります。)
- 5) 引き分け時のPKは行わない。
- 6) 審判は試合終了後、直ちに本部へ審判カードを提出する。

## 4. チーム・選手

- 1) 服装: 背番号付きGKを除き同色のユニフォームを着用する。正副2着用意すること  
(ビブス可能)
- 2) 対戦チームのユニフォームは事前に指導者どうして話合いで決めておくこと。
- 3) 集合は試合時間5分前にコーチ近くに待機。前の試合が終了次第、コート中央に集まる
- 4) 雨天中止の場合は、7:00を目安に連絡致します。(小雨決行)

■ Aブロック

(12分1本)

NO	チーム名	鳩南	飯塚	川口芝	柳崎・上青木	戸塚(A)	勝	引	負	勝点	得点	失点	差異	順位
1	鳩南		-	-	-	-								
2	飯塚	-		-	-	-								
3	川口芝	-	-		-	-								
4	柳崎・上青木	-	-	-		-								
5	戸塚(A)	-	-	-	-									

	開始	場所	相手	スコア	相手	主審
①	9:00	東1	鳩南	-	飯塚	川口芝
②	9:15	東1	川口芝	-	柳崎・上青木	鳩南
③	9:30	東1	戸塚(A)	-	鳩南	柳崎・上青木
④	9:45	東1	飯塚	-	川口芝	戸塚(A)
⑤	10:00	東1	柳崎・上青木	-	戸塚(A)	飯塚
⑥	10:15	東1	川口芝	-	鳩南	柳崎・上青木
⑦	10:30	東1	柳崎・上青木	-	飯塚	川口芝
⑧	10:45	東1	戸塚(A)	-	川口芝	飯塚
⑨	11:00	東1	鳩南	-	柳崎・上青木	戸塚(A)
⑩	11:15	東1	飯塚	-	戸塚(A)	鳩南

■ Bブロック

(12分1本)

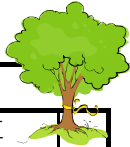
NO	チーム名	鳩ヶ谷K	東スポ(A)	川口朝日	戸塚(B)	芝樋ノ爪	勝	引	負	勝点	得点	失点	差異	順位
1	鳩ヶ谷K		-	-	-	-								
2	東スポ(A)	-		-	-	-								
3	川口朝日	-	-		-	-								
4	戸塚(B)	-	-	-		-								
5	芝樋ノ爪	-	-	-	-									

	開始	場所	相手	スコア	相手	主審
①	9:00	東2	鳩ヶ谷K	-	東スポ(A)	川口朝日
②	9:15	東2	川口朝日	-	戸塚(B)	鳩ヶ谷K
③	9:30	東2	芝樋ノ爪	-	鳩ヶ谷K	戸塚(B)
④	9:45	東2	東スポ(A)	-	川口朝日	芝樋ノ爪
⑤	10:00	東2	戸塚(B)	-	芝樋ノ爪	東スポ(A)
⑥	10:15	東2	川口朝日	-	鳩ヶ谷K	戸塚(B)
⑦	10:30	東2	戸塚(B)	-	東スポ(A)	川口朝日
⑧	10:45	東2	芝樋ノ爪	-	川口朝日	東スポ(A)
⑨	11:00	東2	鳩ヶ谷K	-	戸塚(B)	芝樋ノ爪
⑩	11:15	東2	東スポ(A)	-	芝樋ノ爪	鳩ヶ谷K

■ Cブロック (12分1本)

NO	チーム名	青木北	青木中央	東スポ(B)	KOBATO	慈林	神根東	勝	引	負	勝点	得点	失点	差異	順位
1	青木北	-	-	-	-	-	-								
2	青木中央	-	-	-	-	-	-								
3	東スポ(B)	-	-	-	-	-	-								
4	KOBATO	-	-	-	-	-	-								
5	慈林	-	-	-	-	-	-								
6	神根東	-	-	-	-	-	-								

	開始		相手	スコア	相手	主審	
1	9:00	西	青木北	-	青木中央	慈林	
2	9:15	西	東スポ(B)	-	KOBATO	青木北	
3	9:30	西	慈林	-	神根東	東スポ(B)	
4	9:45	西	KOBATO	-	青木北	神根東	
5	10:00	西	青木中央	-	慈林	KOBATO	
6	10:15	西	神根東	-	東スポ(B)	青木中央	
7	10:30	西	青木中央	-	KOBATO	東スポ(B)	
8	10:45	西	青木北	-	神根東	KOBATO	
9	11:00	西	慈林	-	東スポ(B)	青木北	
10	11:15	西	神根東	-	青木中央	慈林	
11	11:30	西	KOBATO	-	慈林	神根東	
12	11:30	東1	東スポ(B)	-	青木北	青木中央	



入口

一般車	1
一般車	
一般車	
一般車	
一般車	2
一般車	
一般車	
一般車	
一般車	3
一般車	
一般車	
一般車	

一般車

- \* 開門時間は、**8時** です。
- \* 決められた位置に止めてください。
- \* 各チームの駐車スペースは**4台**までです。
- \* 送迎のみの車は、駐車場内には**進入禁止**です。
- \* 車のフロントに**チーム名・運転者名**を書いた紙を掲示してください。

一般車

- ※ 奥の臨時駐車場は、原則として**使用禁止**です。
- ※ トイレについて  
男児→**外側トイレ**      女兒→**管理棟内トイレ**  
大人→**管理棟内トイレ**

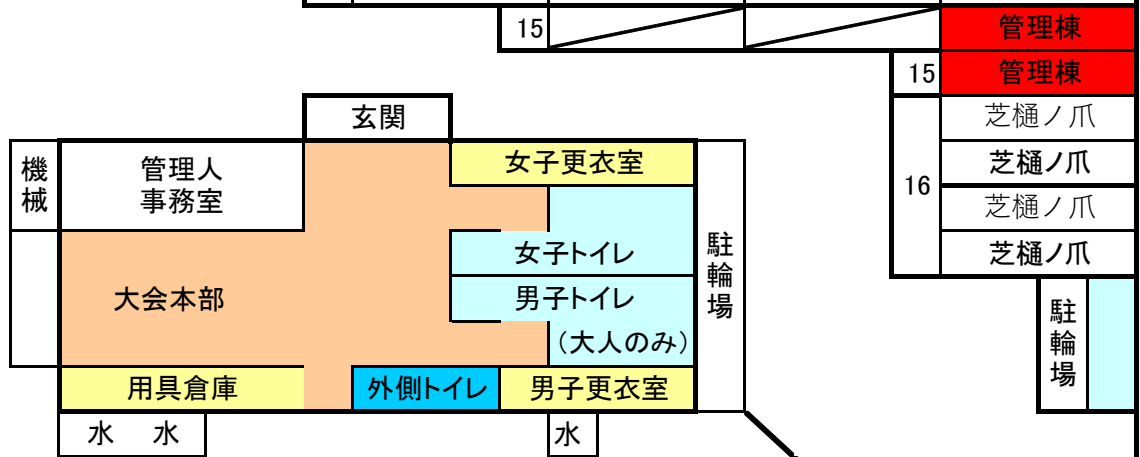
**※ 敷地内全面禁煙 (灰皿の用意はありません)**



K O B A T O	4
K O B A T O	
K O B A T O	
K O B A T O	
K O B A T O	
K O B A T O	
K O B A T O	
K O B A T O	
K O B A T O	
K O B A T O	
K O B A T O	
K O B A T O	
K O B A T O	
K O B A T O	

5	鳩南	鳩南	鳩南	鳩南
6	鳩ヶ谷K	鳩ヶ谷K	鳩ヶ谷K	鳩ヶ谷K
7	青木北	青木北	青木北	青木北
8	飯塚	飯塚	飯塚	飯塚
9	東スポ(A)	東スポ(A)	東スポ(A)	東スポ(A)
10	東スポ(B)	東スポ(B)	東スポ(B)	東スポ(B)
11	川口芝	川口芝	川口芝	川口芝
12	川口朝日	川口朝日	川口朝日	川口朝日
13	青木中央	青木中央	青木中央	青木中央
14	柳崎・上青木	柳崎・上青木	柳崎・上青木	柳崎・上青木

バイク等



**上谷沼調整池グランド**  
川口市芝7184-1

戸塚A	戸塚A	戸塚A	戸塚A
戸塚B	戸塚B	戸塚B	戸塚B
神根東	神根東	神根東	神根東
慈林	慈林	慈林	慈林

**進入禁止**

芝樋ノ爪